

Moustiquaires

Grâce aux différents moustiquaires pour fenêtres, portes et baies coulissantes, les insectes indésirables restent à l'extérieur de votre chambre, cuisine, salon ou véranda. Ils vous permettront de ventiler pièces de votre habitation, de faire entrer la fraîcheur dans celle-ci, en été, lorsque la fraîcheur du soir revient. Une large gamme de modèles permet de trouver une solution à quasiment chaque type d'ouverture.



Fenêtres



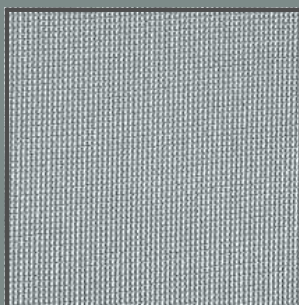
Les moustiquaires pour fenêtres existent en deux versions. Les moustiquaires semi-fixes, qui se placent dans la fenêtre, à l'extérieur ou à l'intérieur et permettent d'ouvrir et fermer la fenêtre sans devoir les enlever. Les moustiquaires à enroulement se posent, quant à eux, dans l'ouverture de maçonnerie, à l'extérieur et possèdent des glissières et un petit caisson, le tout en aluminium.

Portes



Les portes moustiquaires sont disponibles en version battante ou coulissante. Fabriquées à partir de profils rigides d'aluminium, ceux-ci sont conçus de manière à résister aux intempéries et pour durer très longtemps. Toutes les couleurs RAL sont envisageables afin de les marier au mieux avec les menuiseries de votre habitation.

Détails



Toile moustiquaire fibre de verre gris anthracite.



Charnière pour porte moustiquaire battante.



Détail rail du haut de porte coulissante.

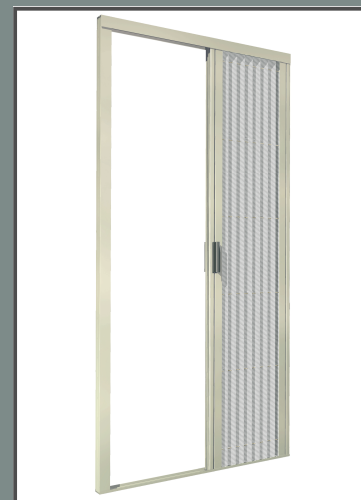


Détail rail inférieur de porte coulissante.

Plissés



Moustiquaire plissée à refoulement vertical pour fenêtres, avec glissières latérales.



Moustiquaire plissée à refoulement latéral. Conçu pour portes et portes coulissantes.